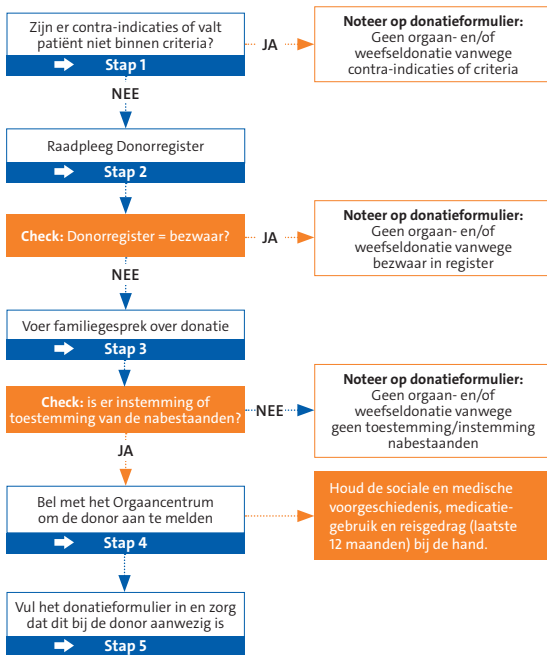


Procedure bij overlijden



Criteriakaartje - oktober 2016

Stap 1

Controleer de criteria en de contra-indicaties voor donatie

Er hoeft niet geraadpleegd te worden indien:

- nooit wilsbekwaam geweest vanaf het 12^e levensjaar
- onbekende identiteit
- langer dan 24 uur overleden

Stap 2

Raadpleeg altijd voorafgaand aan het familiegesprek het Donorregister via de Nederlandse Transplantatie Stichting (NTS):

via **071 - 579 57 95**. Benodigde gegevens:

- Gegevens arts/aanmeldend functionaris: BIG-registratienummer, of naam en geboortedatum, en telefoonnummer waarop u bereikbaar bent.
- Gegevens patiënt: BSN, naam, voorletters, geboortedatum, geslacht, adres.

Stap 3

Indien geen bezwaar aangetroffen: **vraag instemming/toestemming/aan de nabestaanden.**

- Indien Ja-registratie: informeer nabestaanden over wens overledene (instemming).
- Indien beslissing bij nabestaanden: vraag toestemming.

Stap 4

Organen: Meld de donor aan bij de dienstdoende transplantatiecoördinator via het Orgaancentrum van de NTS.

Weefsels: Meld de donor aan bij het Orgaancentrum van de NTS.

Stap 5

Vul het donatieformulier in en zorg dat dit bij de donor aanwezig is.

Bel bij twijfel met het Orgaancentrum van de NTS:

- via **071 - 579 57 95 (24 uur/dag)**

Meer informatie staat in het Modelprotocol postmortale orgaan- en weefseldonatie op [transplantatiestichting.nl](https://www.transplantatiestichting.nl)

Orgaandonatie

Algemene contra-indicaties orgaandonatie

Let op: dit zijn relatieve contra-indicaties.

Overleg bij twijfel altijd met een transplantatiecoördinator via de NTS.

- onbekende doodsoorzaak
- onbehandelde sepsis
- maligniteiten, met uitzondering van enkele primaire, niet-gemetastaseerde hersentumoren en indien de voorgeschiedenis een curatief behandelde maligniteit vermeldt
- actieve virale infectie met rubië, herpes zoster, rubella of hiv
- actieve tuberculose

Algemene criteria voor orgaandonatie

- hersendood met een intacte circulatie (DBD-donatie), of
- voldoen aan de criteria voor donatie na een onomkeerbare circulatiestilstand (DCD-donatie)

Leeftijdsgrenzen voor orgaandonatie

Leeftijdsgrenzen voor heartbeating (DBD)

Nieren	geen leeftijdsbeperking
Lever	geen leeftijdsbeperking
Longen	tot ± 75 jaar
Hart	tot ± 65 jaar
Pancreas: gehele pancreas	tot ± 60 jaar
eilandjes van Langerhans	tot ± 75 jaar
Dunne darm	1 tot ± 50 jaar

Leeftijdsgrenzen voor non-heartbeating (DCD)

Nieren	tot ± 75 jaar
Lever	1 maand tot ± 60 jaar
Longen	tot ± 75 jaar
Pancreas: gehele pancreas	5 tot ± 50 jaar
eilandjes van Langerhans	tot ± 75 jaar

Criteriakaartje - oktober 2016

Weefseldonatie

Algemene contra-indicaties weefseldonatie

Bel bij twijfel met het Orgaancentrum van de NTS.

- sepsis/ actieve systemische infectie t.t.v. overlijden, die niet (voldoende) reageerde op behandeling (alleen een algemene contra-indicatie wanneer u een sepsis/systemische infectie mogelijk en ook waarschijnlijk acht)
- risicofactoren of klinische aanwijzingen voor bloed- en/of seksueel overdraagbare infecties
- hematologische maligniteit of premaligne hematologische aandoening t.t.v. overlijden of in het verleden (overige maligniteiten, met of zonder metastasen zijn GEEN algemene contra-indicatie)
- degeneratieve ziekten van het zenuwstelsel van onbekende oorsprong (zoals Alzheimer, MS, ALS)
- klinische aanwijzingen/risicofactoren voor een prionziekte (bv. ziekte van Creutzfeldt-Jacob)
- beenmergdepressie in de drie maanden voor overlijden (gebruik van cytostatica) → overleg met een stafarts via de NTS
- orgaantransplantatie of xenograft in de voorgeschiedenis
- onbekende doodsoorzaak, tenzij obductie

Leeftijdsgrenzen voor weefseldonatie

Oogweefsel (waaronder cornea)	2 t/m 85 jaar
Huid	20 t/m 80 jaar
Hartkleppen	Vrouw: t/m 70 jaar Man: t/m 65 jaar
Botweefsel, kraakbeen en pezen	17 t/m 65 jaar
Bloedvaten: thoracale aorta	20 t/m 45 jaar
femorale vaten	17 t/m 50 jaar

Bij weefseldonatie dient de donor, zo mogelijk, binnen 6 uur na overlijden gekoeld te worden.

